

ania

L'alimentation c'est la vie

ASSOCIATION NATIONALE DES INDUSTRIES ALIMENTAIRES



Accompagner les entreprises
du premier secteur industriel de France
vers une alimentation toujours plus saine,
sûre, durable et accessible à tous.

— LE SECTEUR ALIMENTAIRE —

LES GRANDS DÉFIS

NOURRIR
9 MILLIARDS DE
PERSONNES EN 2050

SOUTENIR
NOTRE
COMPÉTITIVITÉ

PRÉSERVER
LES RESSOURCES
DE NOTRE PLANÈTE

ACCOMPAGNER
LA TRANSITION
ÉCOLOGIQUE

PROTÉGER
NOS SAVOIR-FAIRE
ET NOTRE CULTURE
ALIMENTAIRE

SES FORCES

L'industrie alimentaire est résiliente : dans un contexte difficile, elle continue d'innover, d'exporter et surtout de créer des emplois.

CHIFFRE D'AFFAIRES

+ 3,9%

vs 0,9% en 2016

CRÉATION D'EMPLOIS

+ 4 491

SOLDE COMMERCIAL

+ 7,6 Mds€

vs + 7,3 Mds€
en 2016

SES FREINS

Cette résilience est chaque jour un peu plus mise à l'épreuve par la destruction de valeur, la baisse des marges, le poids de la réglementation et de la fiscalité et, en conséquence, par la perte de compétitivité de nos entreprises par rapport à nos concurrents européens et mondiaux.

MARGES EN BAISSÉ

-6 points

depuis 2007

FISCALITÉ EN HAUSSE

+20%

depuis 2010

PERTE DE COMPÉTITIVITÉ
À L'INTERNATIONAL

- 2 places*

en 10 ans

*Dépassé successivement par l'Allemagne en 2005, puis par les États-Unis en 2008

L'EXPORT, UN LEVIER DE COMPÉTITIVITÉ FONDAMENTAL POUR LES ENTREPRISES ALIMENTAIRES



21%

DU CHIFFRE D'AFFAIRES
DE L'INDUSTRIE ALIMENTAIRE
EST RÉALISÉ À L'EXPORT



3^e SECTEUR

CONTRIBUTEUR À LA BALANCE
COMMERCIALE FRANÇAISE
derrière l'aéronautique et la chimie

47,1 MDS€

DE PRODUITS ALIMENTAIRES
EXPORTÉS

7,6 MDS€

D'EXCÉDENT COMMERCIAL

4^e

EXPORTATEUR MONDIAL

3

PRINCIPAUX PRODUITS EXPORTÉS :

- Boissons
- Produits laitiers
- Produits à base de céréales

LES ENTREPRISES ALIMENTAIRES : LE 1^{ER} SECTEUR INDUSTRIEL ET LE 1^{ER} EMPLOYEUR FRANÇAIS

17 647
ENTREPRISES

DE GRANDS
LEADERS
MONDIAUX

180 MDS€
DE CHIFFRE D'AFFAIRES

98%
DE TPE ET PME

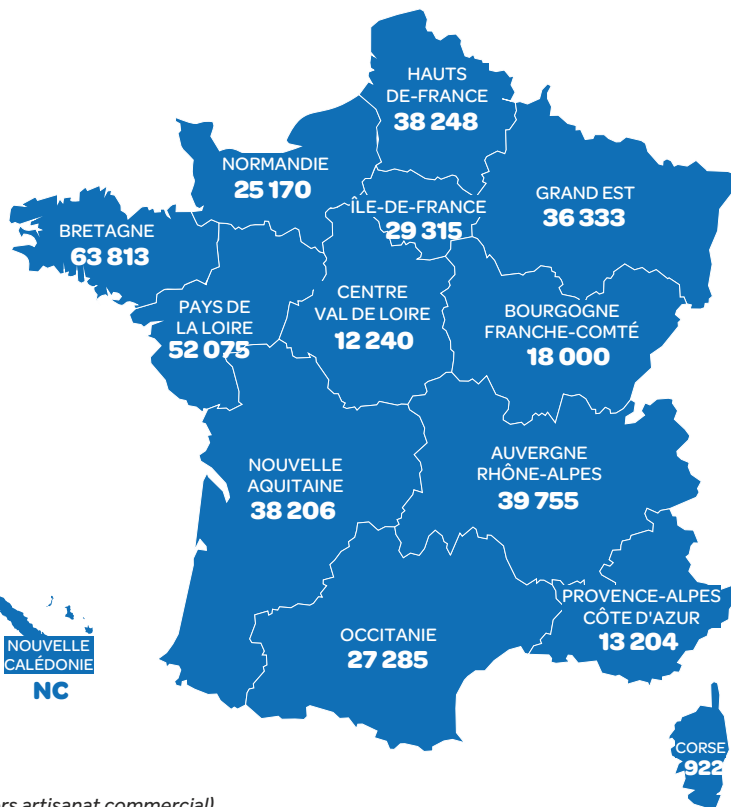
429 079
EMPLOIS

+ 4 491
CRÉATIONS D'EMPLOIS
EN 2017

L'EMPLOI EN RÉGIONS : UNE INDUSTRIE AU CŒUR DU TERRITOIRE FRANÇAIS

Les entreprises alimentaires permettent de soutenir de nombreux emplois de l'amont à l'aval de la filière.

Pour 1 emploi créé, 4,3 emplois supplémentaires sont soutenus dans le reste de l'économie française.



MARTINIQUE
1741

GUADELOUPE
1652

GUYANE
330

LA RÉUNION
4 290

MAYOTTE
NC

NOUVELLE
CALÉDONIE
NC

— L'ANIA

L'ASSOCIATION NATIONALE DES INDUSTRIES ALIMENTAIRES

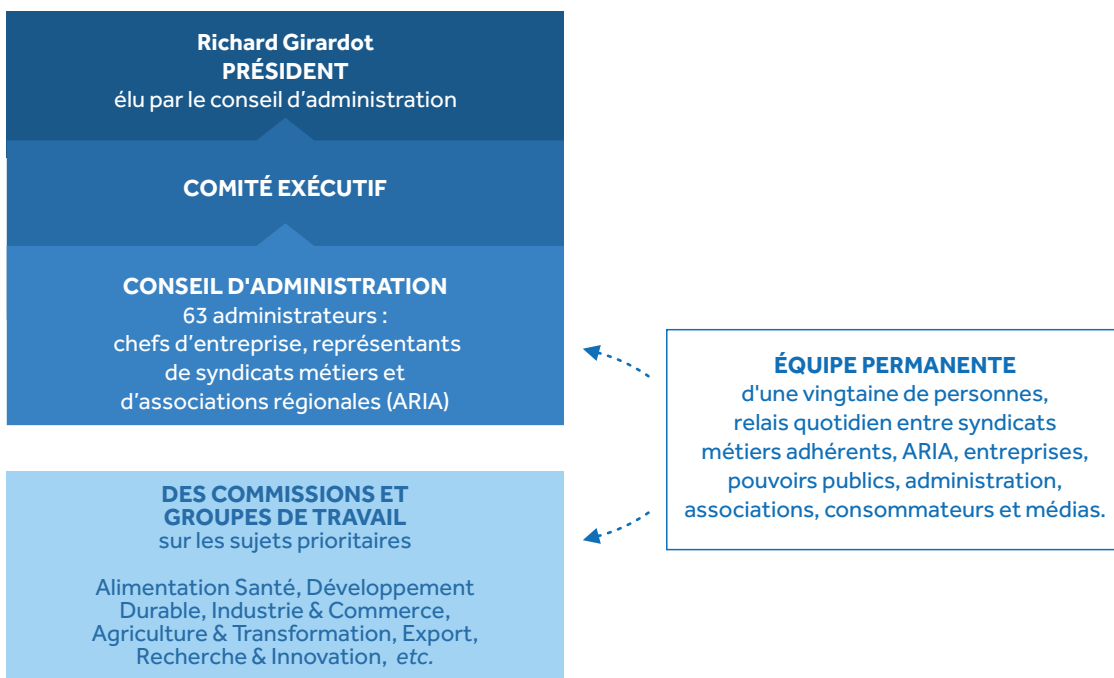
L'Association Nationale des Industries Alimentaires représente les entreprises alimentaires françaises, grands leaders mondiaux, ETI et TPE-PME. L'ANIA met son expertise au service des entreprises afin de les accompagner vers une alimentation toujours plus saine, sûre, durable et accessible à tous.

Une ambition collective : redonner de la valeur à l'alimentation.

QUELLES SONT LES MISSIONS DE L'ANIA ?

- **Faire connaître et défendre les enjeux de compétitivité** des entreprises et **promouvoir un secteur stratégique**, premier employeur industriel de France.
- **Accompagner les entreprises** alimentaires dans des démarches de progrès **face aux grandes mutations sociétales**.
- **Promouvoir les entreprises alimentaires et leurs salariés** qui s'engagent chaque jour à proposer une alimentation toujours plus saine, plus sûre, plus durable et accessible à tous.

QUEL EST SON FONCTIONNEMENT ?



L'ANIA

NOS DOMAINES D'EXPERTISE

Agissant en totale cohérence et synergie avec ses membres, l'ANIA est l'interlocuteur privilégié des pouvoirs publics, des institutions et des médias sur tous les sujets relatifs à l'agroalimentaire. L'ANIA anime un large réseau d'entreprises et coopère avec les parties prenantes de la filière alimentaire. Riche de cette expertise, l'ANIA propose un accompagnement concret à ses adhérents en mettant à leur disposition de nombreux outils pratiques.

L'ANIA travaille en étroite collaboration avec le Medef sur les aspects sociaux, fiscaux et environnementaux, et avec son association européenne FoodDrink Europe sur les dossiers européens liés à l'alimentation, notamment.



Alimentation saine, sûre & durable

Suivant de très près tous les sujets en lien avec la qualité et la sécurité alimentaires, la nutrition, l'information du consommateur et le développement durable, l'ANIA porte les engagements des entreprises alimentaires. Elle propose également de nombreux services à ses adhérents.



« 1000 JOURS POUR MANGER MIEUX »

Le contrat d'engagements des entreprises alimentaires pour une alimentation plus saine, plus sûre et plus durable.



LES DÉFIS D'ALFRIDGE

Des programmes télévisés éducatifs dans le cadre de la Charte CSA pour apprendre aux enfants à cuisiner sainement.



KIT RSE

Un Kit qui permet à chaque entreprise de s'évaluer et de mettre en œuvre une démarche RSE adaptée aux spécificités des métiers de l'alimentaire, quel que soit son niveau d'avancement sur ce sujet.



ÉTIQUETTE AUGMENTÉE DÉMATÉRIALISÉE

En collaboration avec les agriculteurs, les industriels et les distributeurs, ce projet permettra aux consommateurs d'accéder, via un portail Internet, à une information complète et fiable sur leurs produits, mais également d'améliorer leur traçabilité.

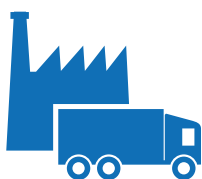


VALORISE

Une plateforme interactive d'auto-évaluation, pour simplifier les échanges RSE entre fournisseurs et distributeurs.

L'ANIA

NOS DOMAINES D'EXPERTISE



Industrie & commerce, Économie & international

Porte-parole des entreprises en matière de relations commerciales avec la distribution, l'ANIA a pour mission de suivre les évolutions législatives sur ce sujet et d'informer et conseiller ses adhérents sur la mise en œuvre des textes applicables.

S'appuyant sur ses compétences économiques, l'ANIA publie régulièrement des données de référence sur le secteur, que ce soit au niveau français comme européen.

Le service export et international de l'ANIA échange régulièrement avec les acteurs de la nouvelle équipe de France Export afin de proposer un accompagnement aux entreprises qui souhaitent se développer à l'export, combinant veille, échanges, mutualisation et opportunités commerciales.



OBSERVATOIRE DES NÉGOCIATIONS COMMERCIALES

Par le biais d'une adresse mail dédiée, sécurisée et anonyme (observatoiredesnegos@ania.net), l'Observatoire permet d'identifier précisément ce qui se passe dans les boîtes de négociation, de mettre en lumière les comportements contraires à la loi, et de se donner les moyens d'agir en cas de dérives.



DES PROGRAMMES INTERNATIONAUX

Ces programmes, soutenus par l'Union Européenne, visent à renforcer la présence des entreprises alimentaires françaises à l'international, notamment en Chine et aux États-Unis. (+ de 400 entreprises accompagnées).



« CLUB EXPORT »

Coanimé avec Business France, la Plateforme « Club export » propose un véritable réseau d'échanges pour réussir à l'international.



FORMATION

Des cycles de formations pratiques aux négociations commerciales.

NOS COMBATS



RESTAURER LES MARGES DE L'ENTREPRISE ET METTRE UN TERME À LA SPIRALE DESTRUCTRICE DE LA GUERRE DES PRIX :

Depuis 2008, la LME, loin de rééquilibrer les relations commerciales entre entreprises alimentaires et grande distribution, a été dévoyée au point de déclencher une véritable course aux prix bas et aux promotions, sans aucune prise en compte des contraintes, notamment économiques, des producteurs. Avec des marges qui s'effondrent, les entreprises alimentaires n'ont plus les moyens d'investir ni d'innover.



FACE AU FOOD BASHING, RECRÉER LES CONDITIONS DE LA CONFIANCE AVEC LES CONSOMMATEURS :

La France est un leader mondial en matière de sécurité des aliments, reconnue dans le monde pour la qualité de son alimentation et de son modèle alimentaire. La montée en gamme est réelle. Pourtant la défiance n'a jamais été aussi forte. Les consommateurs attendent plus de transparence sur les ingrédients, plus de traçabilité, plus d'engagements. Il est de la responsabilité des entreprises d'y répondre.



Recherche & innovation

En veille scientifique permanente sur toutes les nouvelles tendances de l'alimentation, l'ANIA s'est constituée en véritable banque de données, capable de vulgariser les résultats de la R&D auprès des entreprises. Experte sur ces sujets, l'ANIA accompagne ses adhérents dans leurs démarches d'innovation en organisant régulièrement des conférences, des formations et des ateliers, et en soutenant des projets concrets destinés à stimuler la recherche et l'innovation technologique alimentaire.



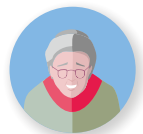
« FOOD FOR LIFE FRANCE »

Une plateforme pour créer du lien entre chercheurs, experts techniques, et entreprises alimentaires afin de construire la R&D alimentaire de demain.



CONFÉRENCES

Un accompagnement pour comprendre les avantages des nouvelles technologies et les enjeux pour la filière alimentaire avec de nombreuses conférences, formations ou ateliers (innovation alimentaire, *Blockchain*...).



« NuAge »

Un projet qui vise à mieux comprendre les besoins nutritionnels des seniors et à accompagner les entreprises souhaitant développer des produits à destination de cette partie de la population.



L'ANIA regroupe **39 syndicats métiers** et **17 associations régionales (ARIA)** représentatives des **17 647 entreprises** alimentaires qui maillent l'ensemble du territoire français, en métropole et en outre-mer.

— **La diversité des syndicats métiers**

rassemblés par l'ANIA garantit la représentativité des entreprises alimentaires françaises au sein de l'association. L'ANIA incarne ainsi l'une des plus belles industries au monde.

— **Les ARIA** accompagnent au quotidien

l'industrie alimentaire de leur région. Dans le contexte actuel de régionalisation, elles sont essentielles pour appuyer les actions de l'ANIA sur les territoires.



9 boulevard Malesherbes – 75008, Paris

01 53 83 86 00

www.ania.net



Nos partenaires stratégiques



AG2R LA MONDIALE

